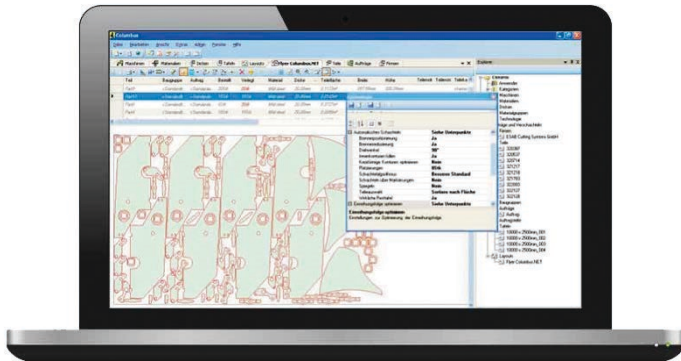




COLUMBUS

Software om het meeste uit uw snijsysteem te halen



Nesting-software van COLUMBUS CAD/CAM vormt de basis voor snijproductiviteit en efficiëntie bij functies om programmeren gemakkelijker te maken en de kwaliteit van onderdelen en materiaalgebruik te verbeteren.

COLUMBUS kan volledig worden geïntegreerd met elk ESAB-snijsysteem om alle meest geavanceerde procestechnologieën te benutten voor al uw snij- en nestingbehoeften voor plasma-, autogeen-, laser- en waterjetsystemen. Eén krachtig en flexibel softwarepakket is alles wat u nodig heeft om aan uw snijbehoeften te voldoen.

Sectoren

- Staalservicecentra
- Algemene productie

- Volledig geautomatiseerde nesting van batchorders, inclusief het gebruik van meerdere machines, handmatig of gepland geactiveerd.
- Automatische herkenning van onderdelen die automatisch gaan kantelen, waardoor botsingen met toortsen worden vermeden.
- Berekening van productiegegevens op basis van gegevens van gereedschap of procestechnologie
- Verbeterde gebruikersinterface door vele functies op basis van feedback van klanten

Ga naar indusuite.com voor meer informatie.

Bestelinformatie		
Naam	Artikelnummer	Beschrijving
Layout Designer	682048550	De Layout Designer beheert alle functies die nodig zijn voor het genereren van een CNC-programma of nesting (recht snijden). Autogeen-, plasma-, laser- en markeerprocessen worden ondersteund. Een breed scala aan gegevens wordt veilig opgeslagen in een SQL-database, zodat u ze onmiddellijk kunt raadplegen en uw workflow kunt stroomlijnen.
Taakbeheer	682048551	Stel eenvoudig tabellen in voor taken en onderliggende constructies. Taken kunnen onderdelen bevatten samen met de bijbehorende gegevens en zijn beschikbaar in de Layout Designer voor verdere verwerking. Onderliggende constructies die zijn gemaakt op basis van bestaande onderdelen in de onderdelendatabase, kunnen aan taken worden toegevoegd.
Automatische nesting	682048552	De volautomatische nestingfunctionaliteit maximaliseert het gebruik van de platen in ware vorm, terwijl voor specifieke projecten met een willekeurig aantal platen of overblijvende platen automatische nesten worden gemaakt. Het gebruik van multitoorts-nesten vermindert automatisch het aantal toortsen waar dat van toepassing is. Nestingtaken kunnen automatisch specifieke platen of overblijvende platen gebruiken of platen kunnen handmatig worden verwisseld.



Bestelinformatie - vervolg		
Naam	Artikelnummer	Beschrijving
Schuin snijden	682048553	De COLUMBUS-schuinsnijfunctie zorgt voor een rechtlijnsprogrammering van autogeen-, plasma- en laserschuine koppen. Kies uit een groot aantal voorgedefinieerde afschuinprofielen of stel individuele afschuinprofielen samen. Geprogrammeerde schuine delen kunnen worden opgeslagen in de onderdelendatabase met objectbeschrijving, zodat zij gemakkelijk kunnen worden hergebruikt in andere projecten zonder opnieuw te programmeren.
Plaatbeheer	682048554	Zowel rechthoekige als overblijvende platen worden gedefinieerd en beheerd met behulp van de plaatmanager. Er kunnen diverse gegevensvelden worden gebruikt om een unieke identificatie van platen, waaronder plaatkopieën, te maken. Uitgebreide traceerbaarheid van het materiaal van de laatste overblijvende plaat tot de originele plaat is gegarandeerd. Delen van een plaat die niet genest zijn, kunnen worden verdeeld in een onbeperkt aantal overblijvende platen.
Database-interface	682048557	Im- en export van elk gegevensveld van de COLUMBUS-database met betrekking tot orders, onderdelen, platen of lay-outs inclusief productiegegevens. Uitvoer in CSV-formaat (volledig configureerbaar) of Microsoft SQL Server-database. Automatische im- en export van lijsten met onderdelen of orders inclusief geometrie indien beschikbaar (ERP/MRP-interface). Alle import en export kan door de klant worden geconfigureerd. Volledig compatibel met DataLeap ERP-interface.
Job Wizard	682048566	Aanzienlijke productiviteitsverhoging door volledig automatische orderverwerking en nestingautomatisering. Geoptimaliseerde planning van de werklust van de machines, aanzienlijke verkorting van de nesting- en administratietijd en een beter materiaalgebruik doordat de onderdelen worden gesorteerd op materiaal, dikte en proces en automatisch worden genest op de beste beschikbare machine en de productiegegevens worden berekend. Duurzame gegevenskwaliteit en gebruiksgemak door de starttijd van een geconfigureerde Job Wizard-taak. Verbetering van het gebruiksgemak, de kwaliteit van de gegevens en een verkorting van de administratietijd door geautomatiseerde gegevensimport voor de door JobWizard te gebruiken order. Geautomatiseerde import van CSV- of ERP-gegevens voor gebruik door JobWizard mogelijk met veel bestaande ERP-systemen.